

Technika badania Pap w oparciu o  
BD SurePath™ Pap zmienia  
skrining raka szyjki macicy  
**na lepszy.**



## Wykrywanie Uzyskaj Więcej z Pobranej Próbkę, Za Każdym Razem.<sup>1</sup>

- Stosowanie tego samego testu Pap opartego na płynie, który już znasz i któremu ufasz, jest teraz łatwiejsze. Masz obecnie więcej opcji do wyboru niż kiedykolwiek. W celu pobrania próbki wybierz przyrząd podobny do miotełki lub kombinację szczotka/plastikowa łopatka.
- Dzięki zastosowaniu unikalnej techniki pobierania próbek przy wykorzystaniu testu BD SurePath™ możesz mieć pewność, że za każdym razem do laboratorium dotrze 100% pobranych próbek. Po prostu pobierz próbkę i wrzuć dającą się odłączyć główkę (lub główki) przyrządu do fiolki.
- Test BD SurePath™ jest jedynym dostępnym obecnie testem Pap dającym wzrost wykrywania obecności zmian typu HSIL na poziomie 64,4%.<sup>2</sup>

64.4%

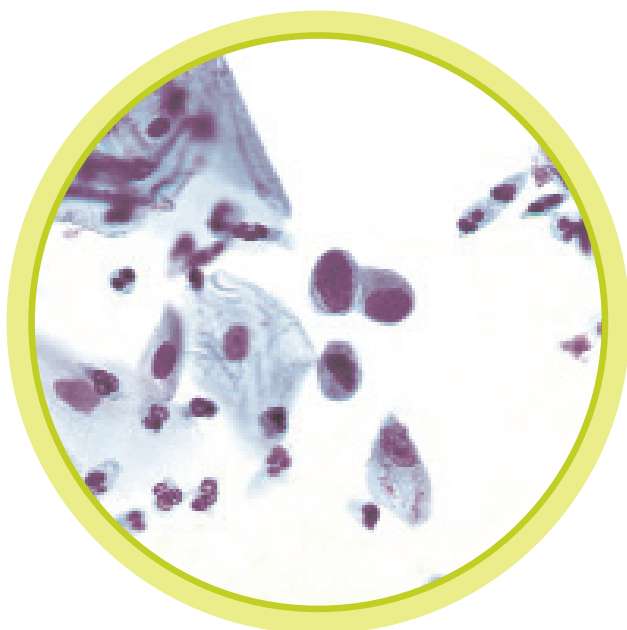
## Bezpieczeństwo Nie trać ani jednej komórki, która może uczynić różnicę.

- Alternatywna technika płukania i wirowania może prowadzić do utraty przeciętnie 37% pobranej próbki podczas przenoszenia komórek<sup>1</sup>, co może oznaczać różnicę, jaka istnieje pomiędzy prawdopodobieństwem zidentyfikowania nieprawidłowości i przeoczenia jej.
- Po ukończeniu pobierania próbki i transferu, fiolka testu BD SurePath™ nigdy nie zostanie ponownie otwarta. Test BD SurePath™ wykorzystuje "zamknięty" i odrębny system przetwarzania i barwienia, zmniejszając obawy o ryzyko zanieczyszczenia i odpowiedzialność w przyszłości.
- Jedynie test BD SurePath™ wykorzystuje środek konserwujący chroniony patentem, oparty na alkoholu etylowym - idealne podłoże do utrzymywania morfologii komórek. Nie jest ono rakotwórcze, więc personel nie musi obawiać się przechowywania fiolki ani dotykania jej.



## Czystość Proces jest czysty.

- Chroniony patentem proces Wzbogacania Komórek, wykorzystany w teście BD SurePath™, oddziela zaciemniające obraz materiały i resztki, takie jak krew lub śluz, i częściowo redukuje ich zawartość, zapewniając Patologowi łatwiejszą wizualizację komórek istotnych z punktu widzenia diagnostyki.
- Czystsza próbka daje laboratorium większą pewność.



## Teraz

Test BD SurePath™ oferuje Ci więcej

Opcji Wyboru Przyrządów do

Pobierania Próbek.

**Zrób krok naprzód.**

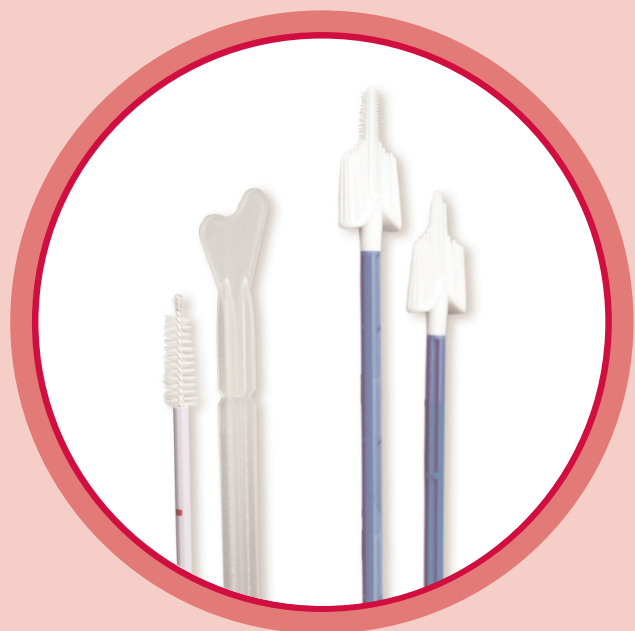




# CHCĘ, BY TWOJA PRAKTYKA RUSZYŁA KROK NAPRZÓD.

**Pomyśl** o tym, co unikalny system pobierania próbek metodą testu Pap opartego na płynie BD SurePath™, może oznaczać dla niej.

Wybierz test PAP oparty na płynie BD SurePath™, ponieważ każda kobieta chce właściwego dla niej wyboru.



## Krok 1. Pobierz

Pobierz próbkę cytologiczną przy użyciu przyrządu podobnego do miotłki lub kombinacji szczotka/plastikowa łopatką. Przestrzegaj instrukcji producenta w zakresie pobierania próbek, dotyczące przyrządów z odłączaną główką.



## Krok 2. Wrzuć

Wrzuć odłączaną główkę przyrządu do fiolki testu Pap opartego na płynie BD SurePath™.



## Krok 3. Wyślij

Założ korek na fiolkę i dociśnij. Wyślij fiolkę z testem Pap opartym na płynie BD SurePath™ do laboratorium w celu dalszej obróbki.

## Test Pap oparty na płynie BD SurePath™



**BD Diagnostics**  
TriPath  
780 Plantation Drive  
Burlington, NC 27215  
Bezpłatna infolinia: 1-866-TriPath  
Tel.: 336-222-9707  
[www.BD.com/TriPath](http://www.BD.com/TriPath)  
Tel. w Europie: +32.2.704.4380  
[TriPathEurope@BD.com](mailto:TriPathEurope@BD.com)

<sup>1</sup> Bigras G et al. Keeping collecting device in liquid medium is mandatory to ensure optimized liquid-based cervical cytology sampling. /Przechowywanie wyrobu do pobierania próbek w płynnym podłożu jest obowiązkowe w celu zagwarantowania zoptymalizowanego pobierania próbek do badań cytologicznych w kierunku raka szyjki macicy w oparciu o podłoże płynne/ Journal of Lower Genital Tract Disease, Vol. 7(3), 2003: 168-174.

<sup>2</sup> W porównaniu do tradycyjnego rozmazu Pap. Patrz ulotka informacyjna Produktu PrepStain™. Populacja badania Bezpośrednio do Fiolki, Tabela 26. Uwaga: Należy spodziewać się różnic w wynikach w zależności od płacówki. Każde laboratorium musi uważnie monitorować jakość swojej pracy.