



Jakie są zalety BD SurePath™ testu Pap opartego na płynnym podłożu?

BD SurePath™ test Pap oparty na płynnym podłożu posiada następujące zalety w porównaniu z tradycyjnymi rozmazami Pap i innymi testami do cytologii płynnej, skutkując większą wykrywalnością chorób:

- Zwiększona o 64,4% wykrywalność zmian śród-nabłonkowych dużego stopnia w nabłonku płaskim (high-grade squamous intraepithelial lesion - HSIL)⁵, znaczącego stanu przedrakowego¹
- Znacznie mniej rozpoznaj typu „Niezadowolający” i „Zadowolający, lecz ocena ograniczona”⁶, zmniejszając liczbę niepotrzebnych powtórných badań
- Proces pobierania próbki do badania z wykorzystaniem testu BD SurePath™ gwarantuje, że 100% pobranych komórek trafia do laboratorium klinicznego celem zbadania
- Proces przygotowywania cienkowarstwowego preparatu wzbogaconego w komórki zmniejsza zaciemnienie materiału, zapewniając większą czystość materiału do diagnozy
- Proces pobierania próbki do badania z wykorzystaniem testu BD SurePath™ daje laboratorium możliwość wykonania dodatkowych badań z wykorzystaniem pozostałości roztworu z komórkami, zapewniając skuteczniejsze prowadzenie pacjenta

Zapytaj swojego lekarza o

BD SurePath™ test Pap oparty na płynnym podłożu

Piśmiennictwo

1. Saslow D, Runowicz CD, Solomon D, et al. American Cancer Society Guideline for Early Detection of Cervical Neoplasia and Cancer. CA Cancer J Clin. 2002; 52:342-362.
2. US Preventive Services Task Force. Screening for Cervical Cancer: Recommendations and Rationale. January 22, 2003.
3. Wright TC, Cox, JT et al. 2001 Consensus Guidelines for the Management of Women With Cervical Cytological Abnormalities for the 2001 ASCCP-Sponsored Consensus Conference. JAMA. 2002; 287:2120-2129.
4. Kurman RJ, Solomon D (editors). The Bethesda System for Reporting Cervical/Vaginal Cytologic Diagnoses: Definitions, Criteria and Explanatory Notes for Terminology and Specimen Adequacy. New York, Springer Verlag, 1994.
5. BD PrepStain™ Slide Profiler Product Insert Direct-to-Vial study population.
6. BD PrepStain™ Slide Profiler Product Insert Split-sample study population.
7. American Cancer Society, Facts & Figures 2003.
8. SEER Cancer Statistics Review 1973-1995. Bethesda, MD. NCI, 1998.
9. College of American Pathologist commissioned Gallup Survey, 2000.



BD Diagnostics
TriPath
ul. Królowej Marysieńki 90
02-954 Warszawa
Tel. : +48 22 651 75 88
Faks: +48 22 651 75 89
www.bd.com/Tripath

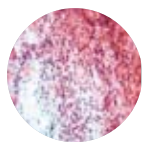


Helping all people
live healthy lives



BD SurePath™ test Pap oparty na płynnym podłożu

Szkiełko
Tradycyjne
Stan zapalny



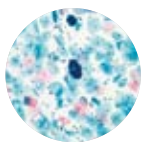
Test BD SurePath™
Próbka Dzielona
po Wzbogaceniu
w Komórki



Szkiełko
Tradycyjne
Próbka z krwią



Test BD SurePath™
Próbka Dzielona
po Wzbogaceniu
w Komórki



Próbka dzielona, jeden pacjent, zupełnie inne wyniki.

Co to jest test Pap?

Test Papanicolau, zwany inaczej „rozmażem Pap” to badanie komórek pochodzących z szyjki macicy kobiety w celu sprawdzenia, czy ma ona raka szyjki macicy, objawy infekcji wirusowej lub zmiany komórkowe, które narażają ją na ryzyko rozwinięcia się raka w późniejszym okresie.

Dlaczego powinnam zrobić test Pap?

Test Pap może uratować Ci życie. Umożliwia zidentyfikowanie zmian komórkowych w stanach przedrakowych, z których może rozwinąć się inwazyjny rak szyjki macicy. Jeśli zostaną wykryte wcześniej, leczenie raka szyjki macicy może być łatwiejsze, a szanse na wyleczenie większe. Szacuje się, że około połowa kobiet, u których rozpoznano raka szyjki macicy, nie miała wykonywanych rutynowych testów Pap.

BD SurePath™ test Pap oparty na płynnym podłożu



Co zwiększa ryzyko zachorowania kobiety na raka szyjki macicy?

Na raka szyjki macicy zachorować może każda kobieta. Czynnikiem ryzyka numer jeden jest wirus brodawczaka ludzkiego (human papilloma virus - HPV). Prawdopodobieństwo rozwinięcia się raka szyjki macicy wzrasta, gdy kobieta:

- Rozpoczyna współżycie płciowe przed ukończeniem 18 lat
- Ma wielu partnerów seksualnych
- Ma partnerów seksualnych, którzy mają lub mieli innych partnerów seksualnych
- Ma lub miała wirus brodawczaka ludzkiego (HPV) lub brodawki płciowe
- Cierpi lub cierpiała na chorobę przenoszoną drogą płciową
- Ma więcej niż 60 lat
- Pali

Słyszałam, że obecnie dostępna jest szczepionka na HPV. Czy w dalszym ciągu muszę poddawać się regularnym badaniom przesiewowym w kierunku raka szyjki macicy?

Tak, zaleca się, aby wszystkie kobiety w wieku powyżej 21 lat lub aktywne seksualnie od co najmniej trzech lat miały wykonany test Pap co roku, maksymalnie co trzy lata^{1,2,3}. Wykonywanie badań przesiewowych w kierunku raka szyjki macicy jest w dalszym ciągu konieczne u kobiet, które zostały zaszczepione przeciwko HPV. Rutynowe badania przesiewowe w kierunku raka szyjki macicy pomogą:

- Zapobiegać nowotworom szyjki macicy, które są skutkiem innych onkogennych szczepów wirusa HPV, nieobecnych w aktualnych szczepionkach
- Chronić kobiety, które już przed szczepieniem są zakażone wirusem HPV
- Chronić kobiety, które nie zostały zaszczepione przeciwko HPV
- Ponieważ okres utrzymywania się odporności na zakażenie wirusem HPV nie jest znany

Nawet kobieta, która przeszła menopauzę, musi wykonywać testy Pap. Dzięki rutynowym badaniom przesiewowym w kierunku raka szyjki macicy, istnieje większe prawdopodobieństwo, że twój lekarz wykryje atypowe komórki nabłonka szyjki macicy i będzie mógł podjąć odpowiednie środki ostrożności, aby zapobiec późniejszemu przekształceniu się tych atypowych komórek w raka.

Czym różni się BD SurePath™ test Pap oparty na płynnym podłożu od tradycyjnego rozmazu Pap?

W tradycyjnym rozmazie Pap, komórki są zeszkrobowane z szyjki macicy i rozmaz wykonywany jest bezpośrednio na szkiełku w gabinecie lekarskim, a następnie przyrząd do pobierania próbki jest wyrzucany wraz z pozostałością próbki komórek z szyjki macicy.

FDA zatwierdziło BD SurePath™ test Pap oparty na płynnym podłożu, proces przygotowania cienkowarstwowego preparatu komórek, przeznaczony do stosowania w badaniach przesiewowych i wykrywania raka szyjki macicy, zmian przedrakowych, komórek atypowych i wszelkich innych kategorii cytologicznych zgodnie z definicją Bethesda System for Reporting Cervical/Vaginal Cytologic Diagnoses⁴. Główna przyczyna BD SurePath™ do pobierania próbki, stosowanego do pozyskania próbki z szyjki macicy, jest odłączana i umieszczana w fiolce do pobierania próbek, zawierającej płyn. Jedynie BD SurePath™ test Pap oparty na płynnym podłożu gwarantuje, że 100% pobranych komórek trafi do laboratorium klinicznego celem zbadania.

Jak długo trzeba czekać na wyniki testu Pap i co mogą one oznaczać?

W wielu centrach uzyskanie wyników trwa zwykle 2-3 tygodnie. O wynikach badania Pap powiadomi Cię Twój lekarz. Jeśli zostaniesz poinformowana o pozytywnym wyniku testu Pap, oznacza to, że obecne są komórki atypowe.

Co robi lekarz w przypadku pozytywnego wyniku testu Pap?

W zależności od konkretnych wyników Twojego testu Pap, wywiadu medycznego i partnerów współpracujących z gabinetem Twojego lekarza, może on:

- Wykonać dodatkowe badania
- Poprosić Cię o ponowne zgłoszenie się celem powtórzenia badania Pap lub
- Wykonać kolposkopię – procedurę wykonywaną w gabinecie lub klinice przy użyciu aparatu zwanego kolposkopem, który działa jak mikroskop, umożliwiając Twojemu lekarzowi obejrzenie z bliska pochwy i szyjki macicy. Twój lekarz może pobrać niewielkie ilości tkanki z szyjki macicy, czyli wykonać tzw. biopsję, w celu zbadania komórek atypowych.

Czy rak szyjki macicy występuje często?

Amerykańskie Towarzystwo ds. Walki z Rakiem (American Cancer Society - ACS) szacuje, że w 2007 r. w Stanach Zjednoczonych zostanie rozpoznanych około 11 150 przypadków inwazyjnego raka szyjki macicy. Rak szyjki macicy był niegdyś jedną z głównych przyczyn zgonów kobiet amerykańskich wskutek choroby nowotworowej. W latach 1955 - 1992, liczba zgonów wskutek raka szyjki macicy w Stanach Zjednoczonych zmniejszyła się o 74%. Główny powód tej zmiany można przypisać większemu wykorzystaniu testu Pap⁸.

Jakie są objawy raka szyjki macicy?

Zaleca się, by niezwłocznie zgłaszać lekarzowi wszelkie niżej wymienione objawy:

- Krwawienie pomiędzy normalnymi krwawieniami menstruacyjnymi
- Wszelkie nietypowe upławy lub ból
- Krwawienie po stosunku płciowym
- Krwawienie po menopauzie

Co mogę zrobić, by siebie chronić?

Czy Twój lekarz zapisał Cię na rutynowy test Pap. Mniej niż 40% kobiet w USA miało wykonany test Pap w ciągu ostatnich 12 miesięcy. Poproś Swojego lekarza o test BD SurePath™ test Pap oparty na płynnym podłożu, jedyny tego typu test zatwierdzony przez FDA, który gwarantuje, że 100% pobranej próbki trafi do laboratorium celem zbadania. Proces pobierania próbki z wykorzystaniem testu BD SurePath™ może oznaczać różnicę, jaka istnieje pomiędzy prawdopodobieństwem zidentyfikowania choroby i przeoczenia jej. Bądź pewna, że dokonujesz właściwego wyboru, poproś o BD SurePath™ test Pap oparty na płynnym podłożu.

Zasoby dla PacjenteK

- BD Diagnostics TriPath
www.TriPathImaging.com
- National Cervical Cancer Coalition (Narodowa Koalicja ds. Walki z Rakiem Szyjki Macicy)
www.nccc-online.org
- National Cancer Institute (Narodowy Instytut Raka)
www.cancer.gov
- American Cancer Society (Amerykańskie Towarzystwo ds. Walki z Rakiem)
www.Cancer.org

W przypadku jakichkolwiek pytań dotyczących BD SurePath™ testu Pap opartego na płynnym podłożu, prosimy skonsultować się z lekarzem.